

L'option suivi de votre production avec un browser

Objectifs

webAPX permet à toute personne dûment autorisée de se connecter sur **APX**, via un browser standard (Explorer ou Firefox), sans devoir installer un 'client lourd' sur son poste de travail. **webAPX** fournit une information claire et synthétique, également sous forme graphique, aux responsables concernés.

webAPX permet, par exemple, à un développeur de suivre certains traitements critiques dont il a la charge ou ayant été modifiés récemment, et au responsable de production de suivre grâce aux tableaux de bord l'évolution de la production qu'il soit sur le site ou à distance, par exemple avec son iPhone.

Technologie

webAPX est une option de **APX** s'installant sur un serveur sous Windows ou Unix avec IIS ou Apache. **webAPX** peut s'intégrer à un serveur Web déjà utilisé dans le centre informatique.

webAPX accède au *Référentiel de Production* par une connexion ODBC et utilise pleinement les techniques web 2.0 afin d'offrir une interface intuitive et conviviale.

webAPX génère des flux RSS informant au fil de l'eau les utilisateurs abonnés de l'état de la production en cours et des agents APX/RCS.



Etat de la Production

webAPX affiche l'état des traitements autorisés avec de multiples options de sélection et de tri des informations.

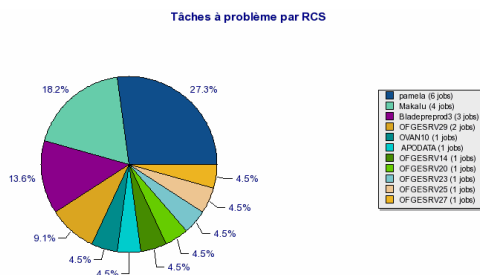
L'utilisateur va travailler par exception, à partir des informations affichées. Un réaffichage automatique est à disposition.

	Nom traitement	Etat 1-2 Code retour	Ordonnancement	Description Documentation externe	RCS
	gipsis_clate_01	C / MANU	2006-12-19	Tâche Windows attendant une durée fournie par paramètre symbolique	APX
	gipsis_clate_02	C / MANU	2006-12-19	Tâche Windows attendant une durée fournie par paramètre symbolique	APX
	gipsis_clate_03	C / MANU	2006-12-19	Tâche Windows attendant une durée fournie par paramètre symbolique	APX
	JOB_I	C / MANU	2006-11-10	JOB_I NT attente fichier	APX
	JOB_II	C / MANU	2006-11-10	JOB_I NT	APX
	YSQL_NT	C / R001	2007-10-22	Run SQL commands in a Windows machine. The commands are given in the Environment Card.	APX
	YSQL_NT	F	2007-10-22	Run SQL commands in a Windows machine. The commands are given in the Environment Card.	APX
	YSQL_NT	F	2007-10-22	Run SQL commands in a Windows machine. The commands are given in the Environment Card.	APX

Tableaux de bord

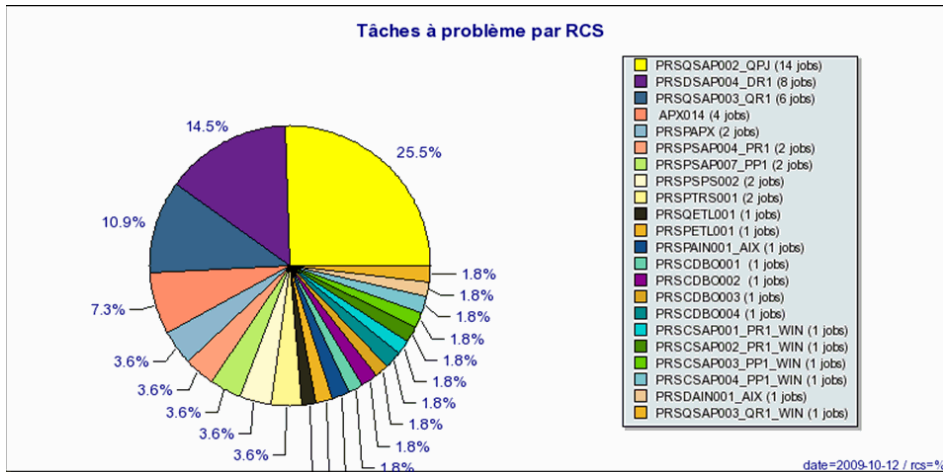
webAPX affiche une suite de graphiques destinés aux Responsables et aux utilisateurs tels que :

- Statistiques des durées de traitement avec mention des fins normales et anormales,
- Statistiques par agent APX/RCS ou système d'exploitation avec la volumétrie et les traitements en erreur.

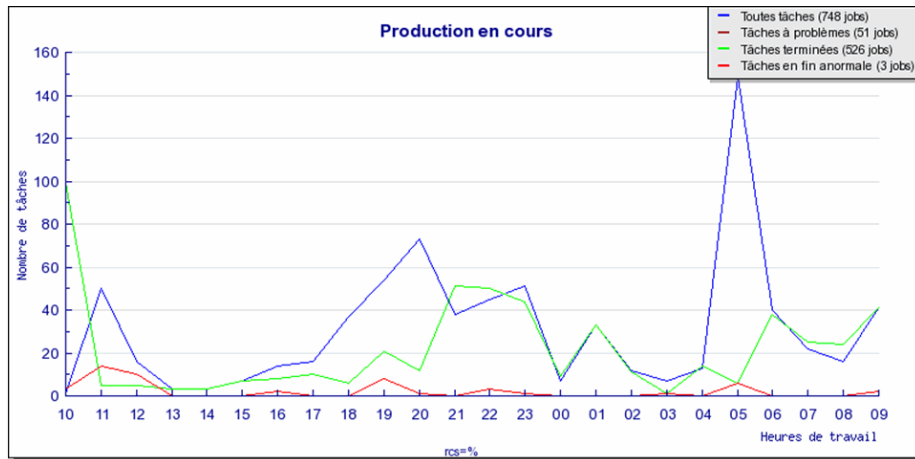


Exemples de tableaux de bord fournis par webAPX :

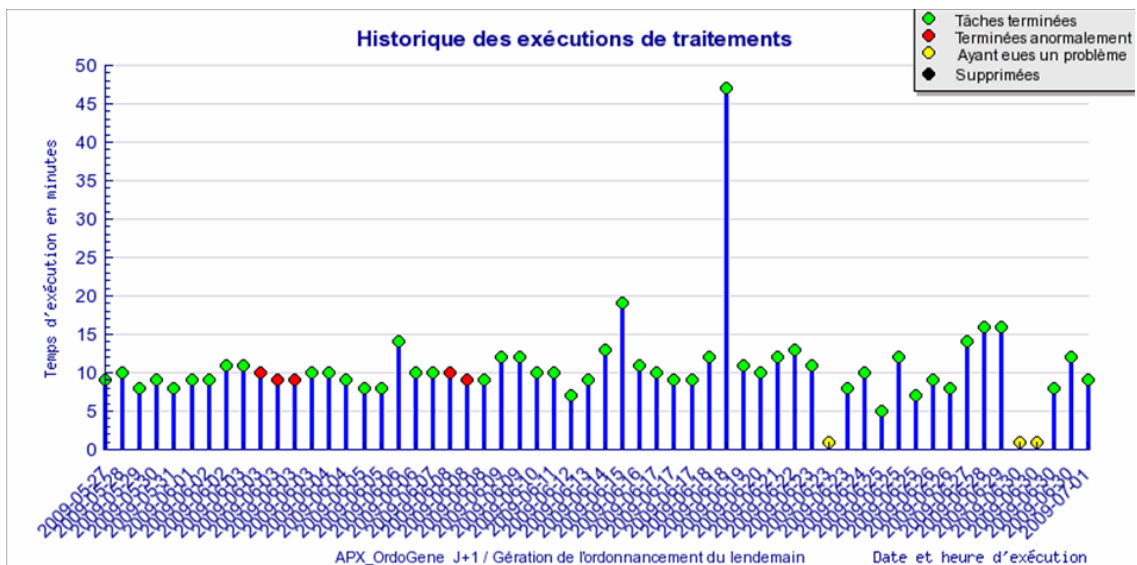
Statistique des problèmes en production par serveur.



Statistiques de la production en cours.



Statistiques de la production en cours.



Etat des Agents

webAPX affiche l'état des agents **APX/RCS** avec tris, sélections et réaffichage automatique.

Nom du RCS	Code OS	IP-Nom host	Machine	RCS	Description
A001	Unix	192.168.108.1	down	down	Machine 001 du cluster A
A002	Unix	192.168.108.1	down	down	Machine 002 du cluster A
APX	Windows	192.168.108.144	up	up	Atelier sur machine locale
APX014	APXControl	localhost	up	up	Control
MVS	Mainframe	192.168.109.1	down	up	Atelier de type Mainframe
rx7010	Unix	192.168.108.1	down	down	Atelier Linux
R3Prod	SAP R/3	192.168.108.117	down	down	SAP R/3 pour la production
SAP BW	SAP BW	192.168.108.117	down	up	
VM/CMS	Mainframe	192.168.109.11	down	down	Production under VM/CMS
zLinux	Unix	192.168.109.31	down	down	Machine sous zLinux

The screenshot shows the 'APX-Control' interface. At the top, it displays 'Etat: DOWN', 'Serveur: APXsig', 'Configuration: Standard', and 'Dernière action: 2007-10-22 16:28:24'. Below this is a 'Sélection' section with two checked options: 'Inclure les RCS actifs' and 'Inclure les RCS inactifs'. There is a '0' for 'Nombre de lignes affichées' and a '120' for 'Secondes entre les réaffichages'. Buttons for 'Appliquer sélection' and 'Démarrer réaffichage' are visible at the bottom.

Sécurité

webAPX nécessite un code utilisateur et un mot de passe pour se connecter à la production. Ces informations de confidentialité sont gérées par le responsable de production depuis l'interface graphique : **APX/PCC**. Les utilisateurs sous **webAPX** ne peuvent afficher que la production qui leur est autorisée.

Une option globale permet d'autoriser ou non l'envoi de commandes à **APX-Control**. De plus les autorisations de mise à jour de l'utilisateur sont contrôlées par APX-Control pour chaque commande émise.

webAPX peut crypter les connexions en utilisant le protocole standard https, par exemple lors de connexions depuis l'Internet

avec l'utilisation des pare-feux du centre et des règles de sécurité établies.

The screenshot shows the 'Production Control Center' login page. It has a sidebar with navigation links: connexion, état des RCS, production, profils, protocole, and graphes. The main area is divided into 'Information de connexion' and 'Documentation'. The login form includes fields for 'Source de données' (APXUser), 'Nom utilisateur' (PCCDEBA), 'Mot de passe', 'Langue' (Français), and 'Page d'accueil' (Production). There are checkboxes for 'Autoriser les cookies?' and 'Flux RSS', and a 'Se connecter' button. The documentation section lists 'Aide en ligne', 'Manuel d'installation', 'Guide de l'administrateur', and 'FAQ - Foire aux questions'. A note at the bottom says 'Une nouvelle version de webAPX est disponible!'.

Mise en oeuvre et utilisation

webAPX s'intègre facilement à **APX**. Il s'utilise en français, anglais et allemand. Une aide personnalisée à l'installation et à la

mise en œuvre peut être fournie par **UNISOFTWARE**.

Avantages

Avec **webAPX**, tout utilisateur autorisé, exploitant ou client du service informatique, peut, depuis son poste de travail en local ou à

distance, avoir facilement accès à sa production pour en contrôler ou en modifier le déroulement.

Depuis sa création, l'objectif d'UNISOFTWARE est de contribuer à optimiser et sécuriser la Production Informatique et les Infrastructures.

Notre expertise et nos solutions couvrent les domaines suivants :

■ Automatisation de la production informatique :

APX est une solution d'industrialisation de la production informatique distribuée sur des plates-formes hétérogènes.

■ Supervision et surveillance des infrastructures :

WOTAN, Moniteur de surveillance simultanée de plusieurs environnements (matériel, logiciel, infrastructure...). En cas d'anomalie, il exécute des actions correctives ou génère des alertes pour le personnel d'astreinte.

■ Gestion des logs et documents informatiques – Archivage légal et éditique :

Beta UX – LogMaster collecte, gère et archive l'ensemble des logs systèmes, audits applicatifs et rapports d'exécution de traitements de production créés par le système d'information. Il facilite leur analyse, la recherche de corrélations, l'information et l'alerte des personnes concernées.

Beta UX – DistributionMaster éclate, formate, regroupe en documents électroniques les données et rapports produits par les applications métiers et l'ERP. Il en assure l'indexation, la mise à disposition online, la distribution et l'archivage légal. Grâce à ses nombreuses interfaces, il sera l'intégrateur de l'ensemble des composants de votre « Output Management » et l'outil de suivi des flux de votre éditique.

Beta UX - LogMaster et **Beta UX – DistributionMaster** sont édités par **Beta Systems Software AG**. **UNISOFTWARE** distribue et implémente ces solutions en France et en Suisse en partenariat avec les filiales de l'éditeur.